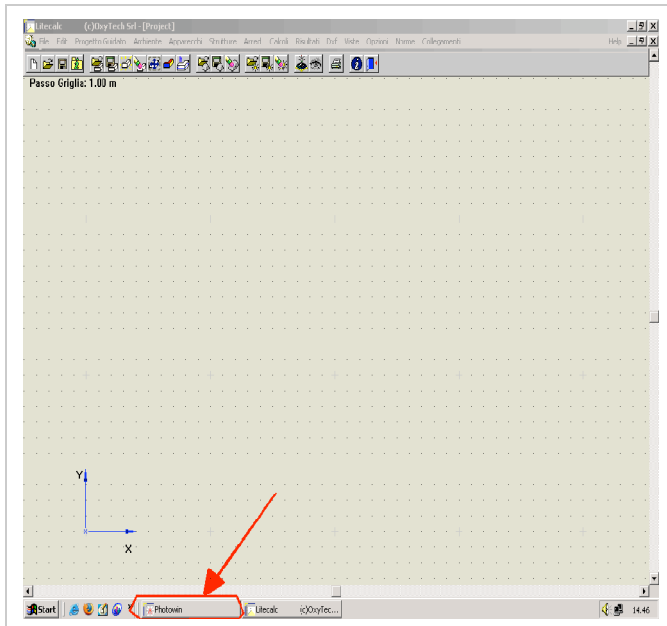
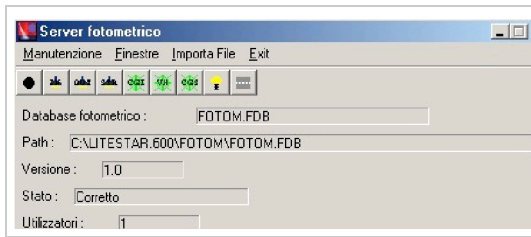


## LA GESTION DES PHOTOMETRIES



Lorsqu'on ouvre le programme de calcul, le Serveur Photométrique s'active simultanément. C'est indiqué par l'icône correspondante dans la barre des applications de Windows, située en général dans la partie inférieure de l'écran



En sélectionnant cette icône, on active la fenêtre du Serveur Photométrique. Elle comprend les parties suivantes :

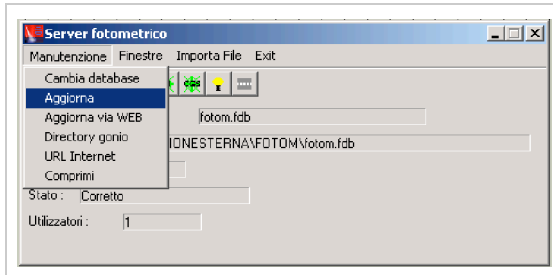
- **Barre des Menus** située dans la partie supérieure
- **Barre d'Outils** (Toolbar) associée aux fonctions de la Barre des Menus et située en dessous de celle-ci

Dans la Barre des Menus, on trouve la commande :

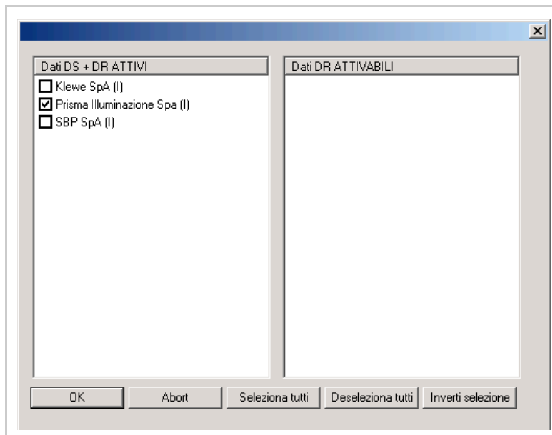
- **Maintenance** : pour accéder aux fonctions de maintenance de la base de données active (Mise à jour automatique – Changement Base de données – Compression Base de données / Check)

## Mise à jour des données photométriques :

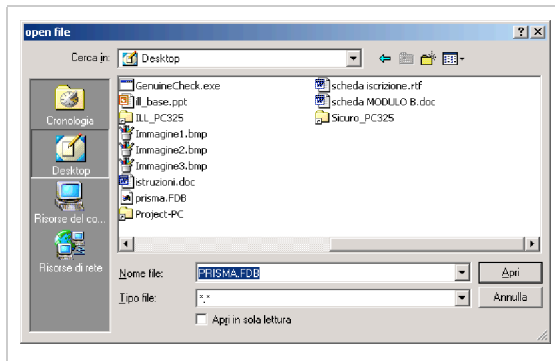
Cette fonction permet de mettre à jour automatiquement l'archive photométrique active avec des données au format FDB.



- Pour mettre à jour, suivre la démarche suivante :
- Télécharger le fichier de mise à jour sur Internet puis le décompresser.
- Sélectionner la fonction MAINTENANCE/Mettre à jour



- Une fenêtre s'affiche, il faut alors sélectionner Prisma SpA dans la liste, en cliquant sur la case située à gauche du nom, puis confirmer.

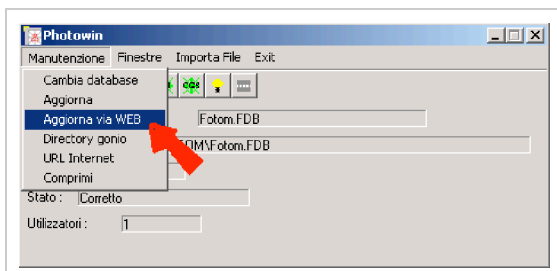


Sélectionner le fichier décompressé précédemment puis cliquer sur « ouvrir ».  
Le programme importe automatiquement les archives sélectionnées et disponibles. Le temps d'importation dépend de la taille et de la quantité des archives à importer ainsi que de la vitesse de l'ordinateur utilisé. Dès que l'importation est terminée, les archives sont immédiatement prêtes à l'emploi.

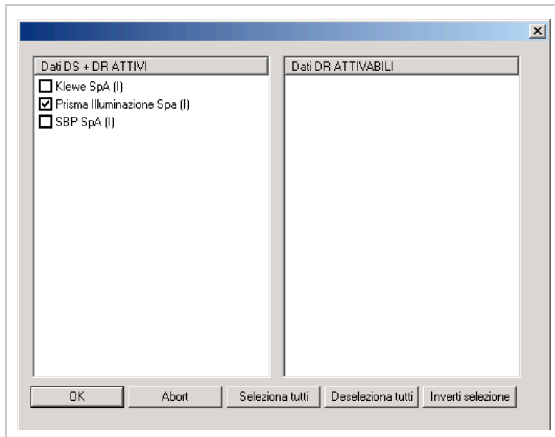
## Mise à jour des données photométriques depuis le Web

– Remarque : d'éventuels dispositifs matériels ou logiciels tels que des Proxy, des pare-feux et des restrictions d'accès au réseau peuvent empêcher l'utilisation de cette fonction.

Cette fonction permet de mettre à jour automatiquement depuis le Web l'archive photométrique active avec des données au format FDB.



– Pour activer la mise à jour, suivre la démarche suivante :  
Sélectionner la fonction MAINTENANCE/Mettre à jour depuis Web.



- Une fenêtre s'affiche, il faut alors sélectionner Prisma SpA dans la liste, en cliquant sur la case située à gauche du nom, puis confirmer.
  - Appuyer sur OK pour lancer la mise à jour des données. La durée du processus varie en fonction du nombre d'archives que l'on souhaite mettre à jour et de leur taille.
- Dès que la mise à jour est terminée, les archives sont immédiatement prêtes à l'emploi.