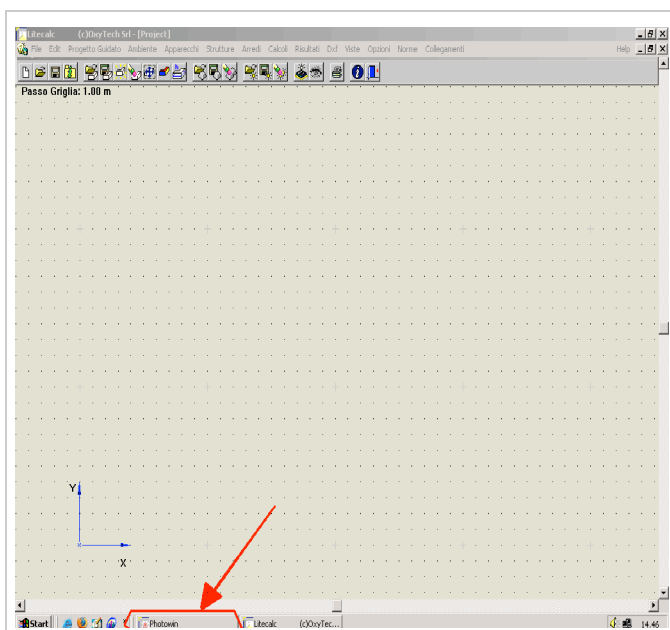
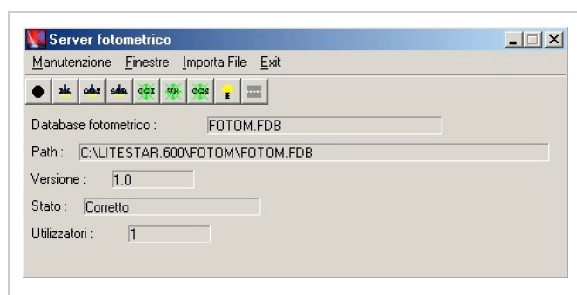


LIGHT PERFORMER 1.5

LA GESTIONE DELLE FOTOMETRIE



Avviato il programma di calcolo, si attiva contemporaneamente il Server Fotometrico e ciò è evidenziato dalla presenza della relativa icona nella barra delle applicazioni di Windows, in genere posta nella parte inferiore del video



Selezionando tale icona si attiva la finestra del Server Fotometrico che è composta dalle seguenti parti:

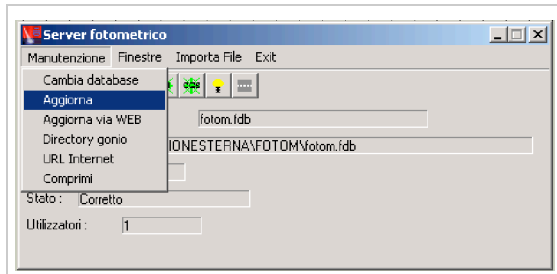
- **BARRA DEI MENU** posta nella parte superiore
- **BARRA DELLE ICONE** (Toolbar) associate alle funzioni della Barra dei Menu e posta inferiormente a questa

Nella Barra dei Menu è disponibile il comando:

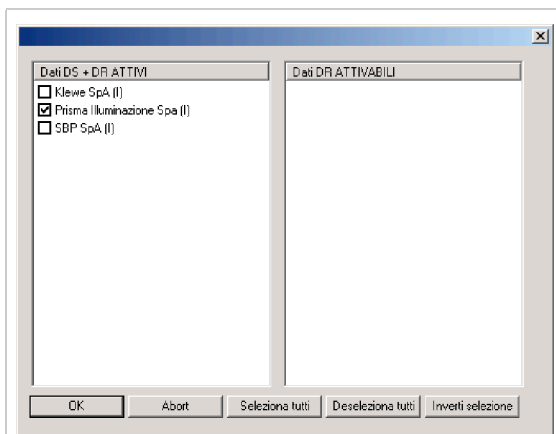
- Manutenzione per accedere alle funzioni di manutenzione del data base attivo (Aggiornamento Automatico – Cambio DataBase – Compressione DataBase / Check)

AGGIORNAMENTO DATI FOTOMETRICI

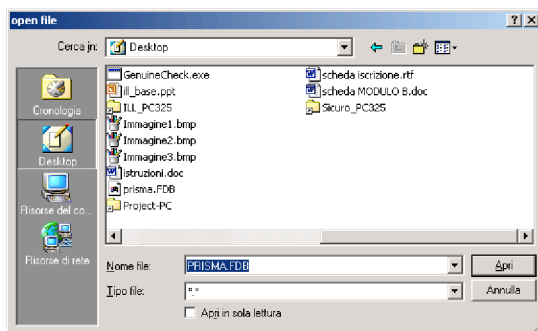
Consente di aggiornare automaticamente l'archivio fotometrico attivo con i dati forniti in formato FDB.



- Per aggiornare, eseguire la seguente sequenza di operazioni:
- Scaricare il file dell'aggiornamento da Internet e scompattarlo
- Selezionare la funzione **MANUTENZIONE/Aggiorna**



Compare la finestra di figura dove è necessario selezionare Prisma SpA dalla lista cliccando sul quadrato alla sinistra del nome e dare conferma.



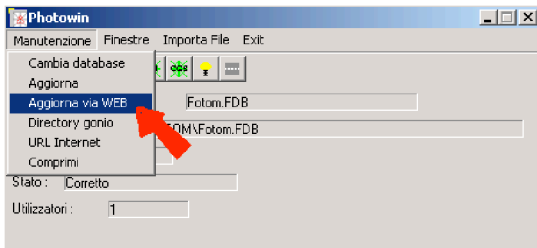
Selezionare il file precedentemente scompattato e il tasto apri.

Il programma provvede a importare automaticamente gli archivi selezionati e disponibili; il tempo di tale importazione è funzione delle dimensioni e del numero di archivi da importare e della velocità del computer in uso. Gli archivi sono subito pronti per l'uso al termine dell'importazione.

AGGIORNA DATI FOTOMETRICI VIA WEB

Nota: eventuali dispositivi hardware e software quali proxy, firewall e restrizioni all'accesso alla rete possono non permettere l'utilizzo della funzionalità.

Consente di aggiornare in automatico via WEB l'archivio fotometrico attivo con i dati in formato FDB.



Per attivare l'aggiornamento eseguire la sequenza di operazioni qui riportata:
Selezionare la funzione MANUTENZIONE/
Aggiorna via WEB.