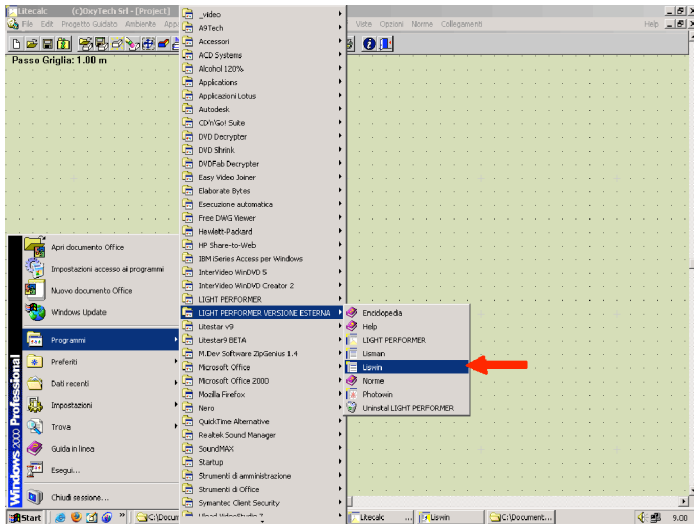
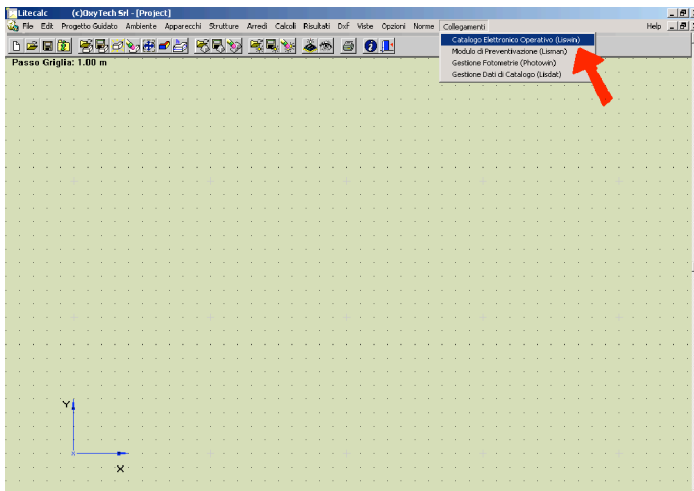
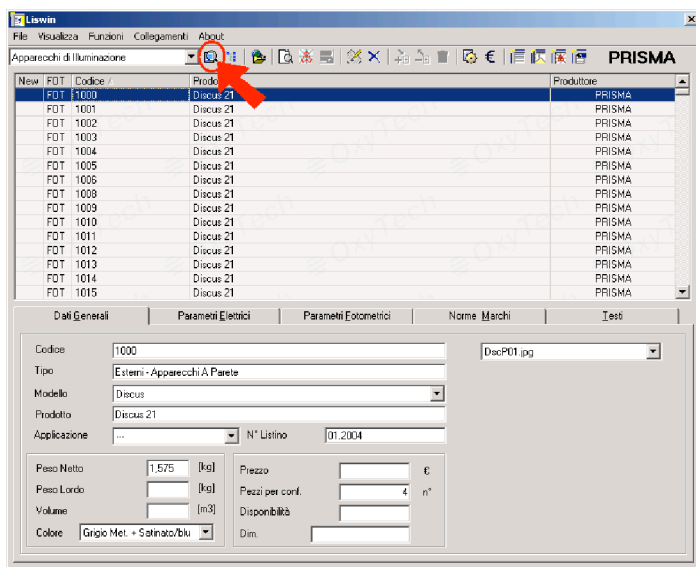


LA GESTION DU CATALOGUE ELECTRONIQUE



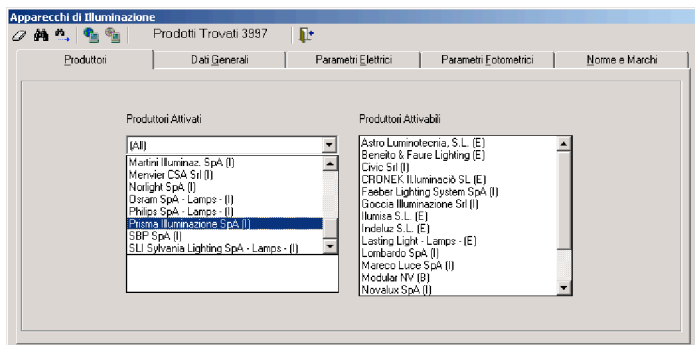
- Lancer le programme Liswin depuis le menu « programmes » de Windows ou depuis Lightperformer en activant la rubrique correspondante dans le menu « liens ».



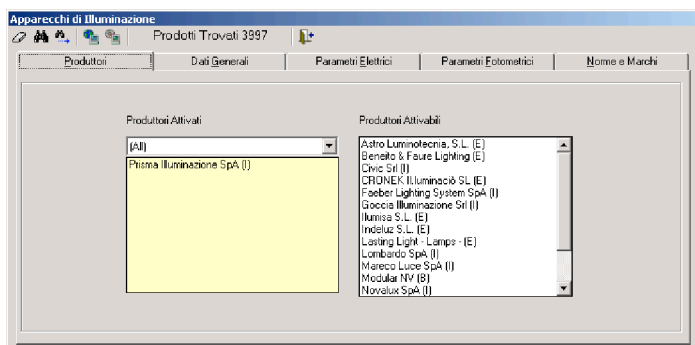


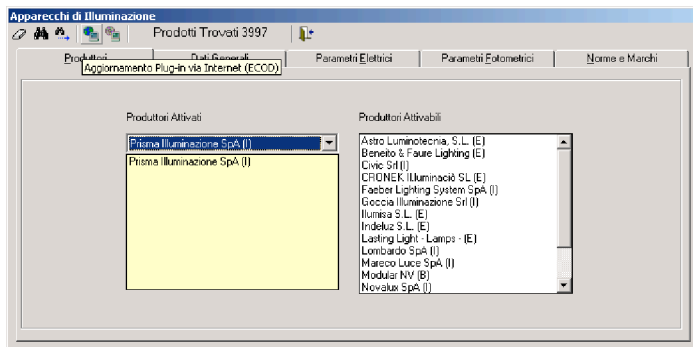
Cette fonction permet de mettre à jour automatiquement l'archive de données active. Pour activer la mise à jour, suivre la démarche suivante :

- 1) Télécharger le fichier de mise à jour sur Internet puis le décompresser.
- 2) Sélectionner l'icône « recherche paramétrique »



- Dans la rubrique « producteurs activés », sélectionner Prisma SpA dans la liste



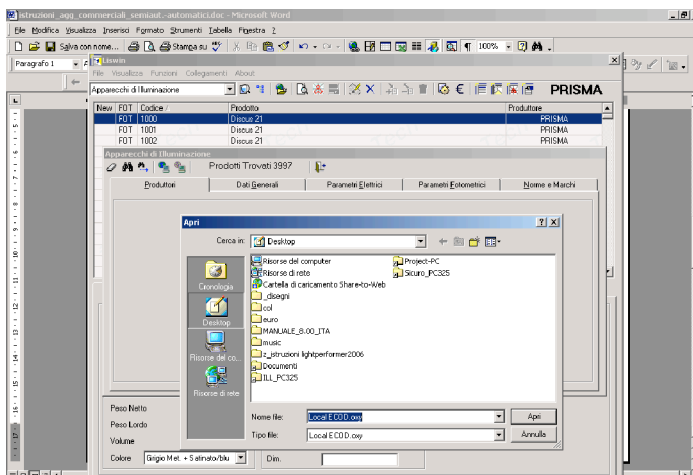


Sélectionner l'icône « mise à jour Plug-in depuis CD-DVD (local Ecod) ».

- Sélectionner le fichier décompressé auparavant, cliquer sur « ouvrir » puis répondre aux éventuelles questions.

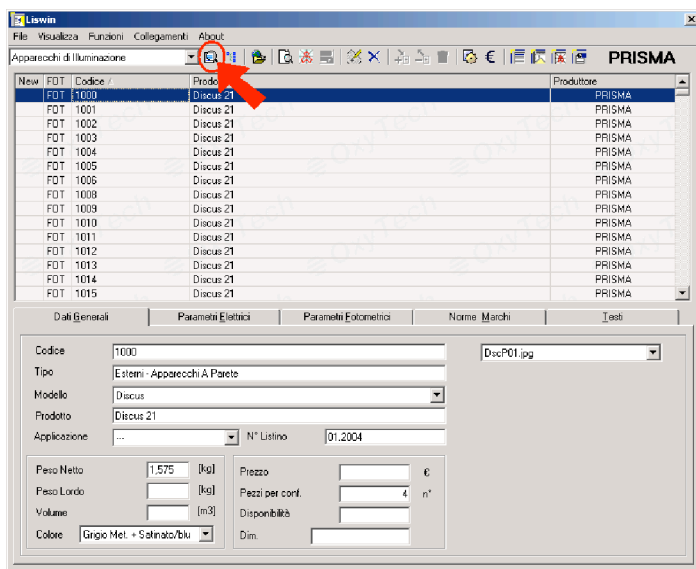
Le programme importe automatiquement les archives sélectionnées et disponibles. Le temps d'importation dépend de la taille et de la quantité des archives à importer ainsi que de la vitesse de l'ordinateur utilisé.

Dès que l'importation est terminée, les archives sont immédiatement prêtes à l'emploi.



Mise à jour des données depuis le Web

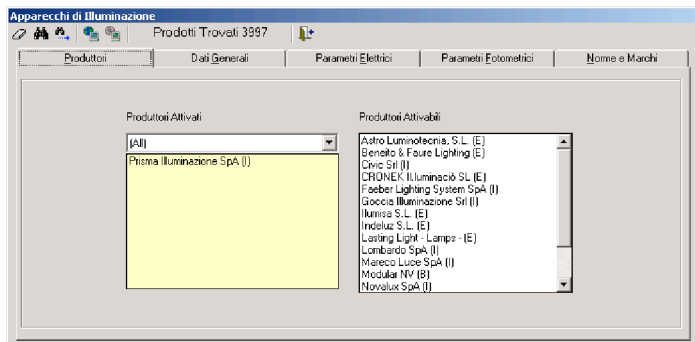
Remarque : d'éventuels dispositifs matériels ou logiciels tels que des Proxy, des pare-feux et des restrictions d'accès au réseau peuvent empêcher l'utilisation de cette fonction.

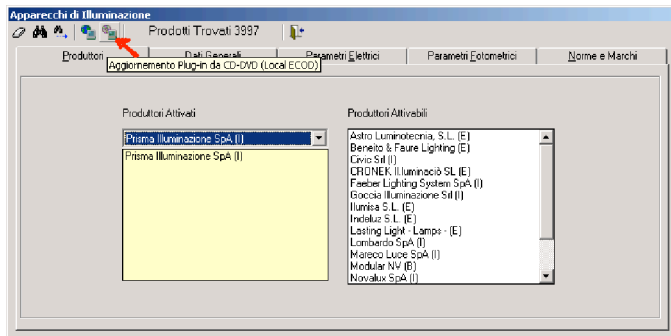


! Cette fonction permet de mettre à jour l'archive de données active en la téléchargeant automatiquement sur Internet.

Pour activer la mise à jour, suivre la démarche suivante :

- 1) lancer le programme liswin
- 2) sélectionner l'icône « recherche paramétrique »
- 3) dans la rubrique « producteurs activés », sélectionner Prisma SpA dans la liste





Sélectionner l'icône « mise à jour Plug-in depuis Internet (local Ecod) ».

- Dans la fenêtre qui s'affiche, sélectionner les options souhaitées puis cliquer sur le bouton « suivant ».

Le programme importe automatiquement les archives sélectionnées et disponibles. Le temps d'importation dépend de la taille et de la quantité des archives à importer ainsi que de la vitesse de l'ordinateur utilisé.

Dès que l'importation est terminée, les archives sont immédiatement prêtes à l'emploi.

