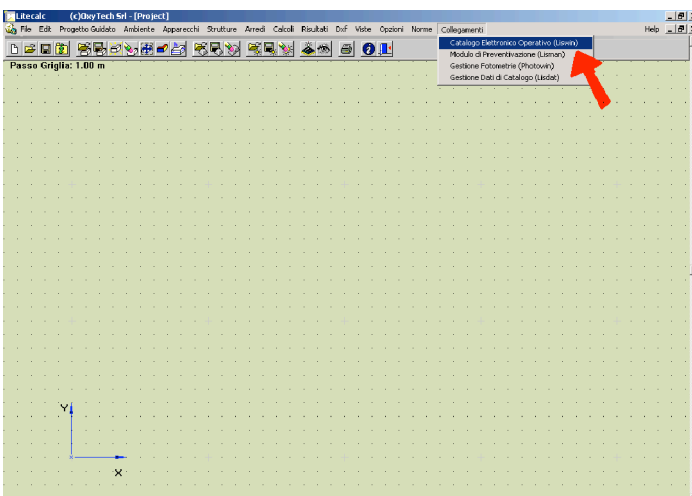
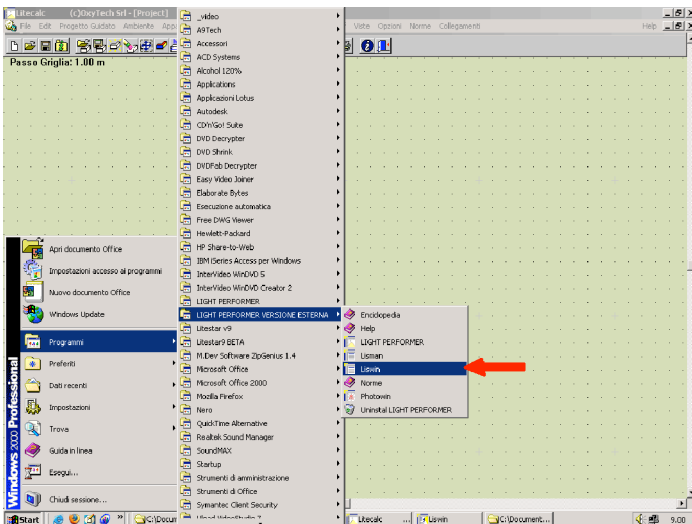


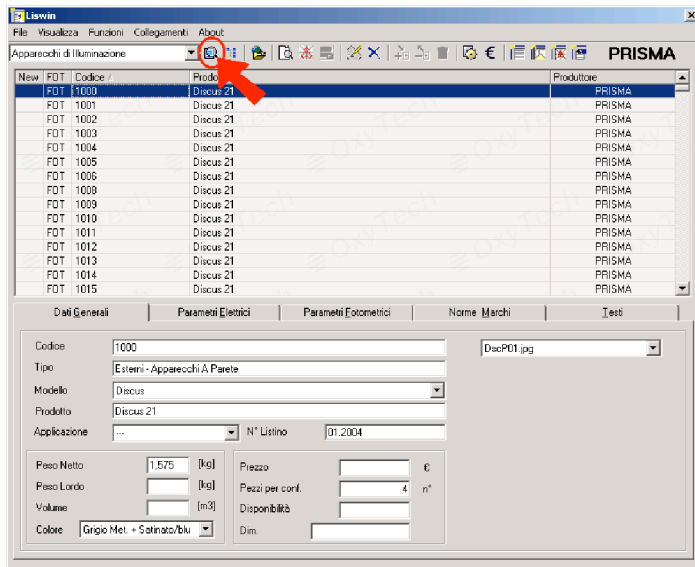
LIGHT PERFORMER 1.5

LA GESTIONE DEL CATALOGO ELETTRONICO

Lanciare il programma Liswin dal menù dei programmi di Windows o all'interno del programma Lightperformer attivando la voce corrispondente nel menu collegamenti

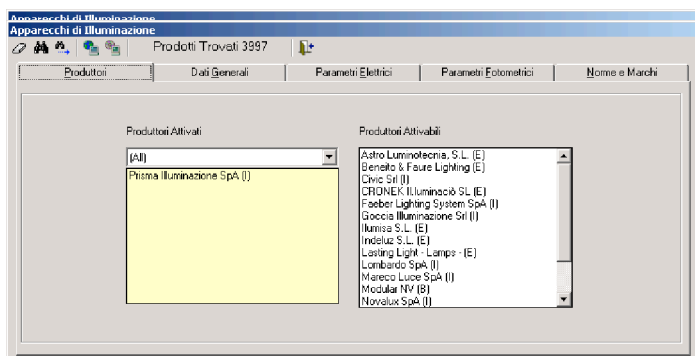


AGGIORNAMENTO DATI

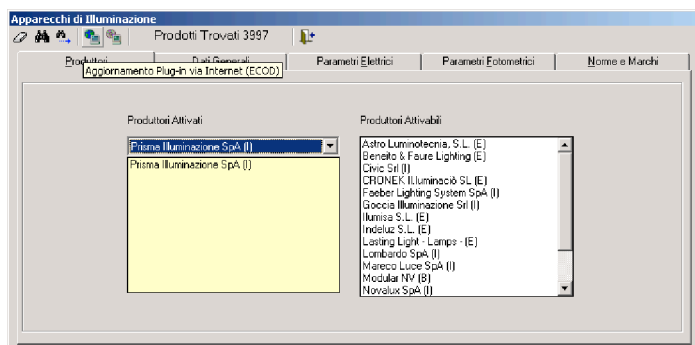


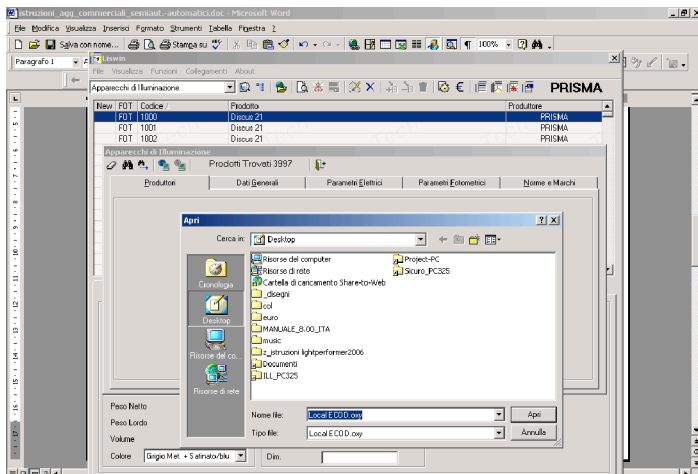
Questa funzione consente di aggiornare automaticamente l'archivio dati attivo. Per attivare l'aggiornamento eseguire la seguente sequenza di operazioni:

- 1) Scaricare il file dell'aggiornamento da Internet e scompattarlo
- 2) selezionare l'icona "ricerca parametrica"



Alla voce produttori attivati selezionare Prisma SpA dalla lista





Selezionare l'icona "aggiornamento Plug-in da CD-DVD(local Ecod).

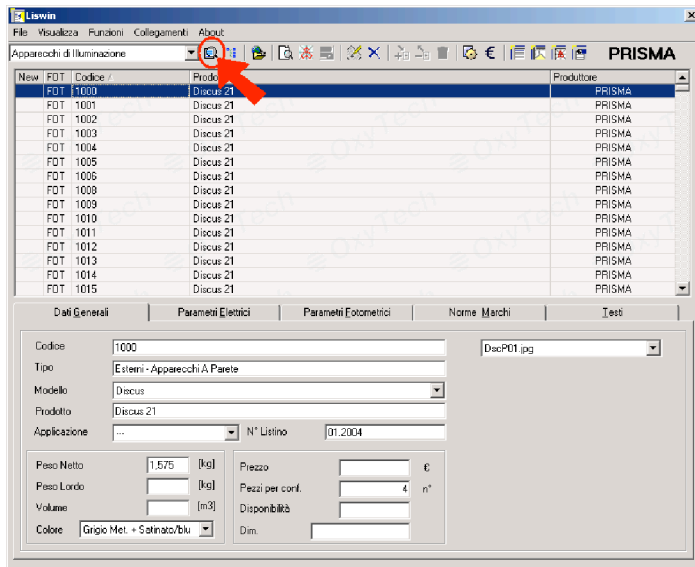
- Selezionare il file precedentemente scompattato, il tasto apri e rispondere alle eventuali interrogazioni.

Il programma provvede a importare automaticamente gli archivi selezionati e disponibili; il tempo di tale importazione è funzione delle dimensioni e del numero di archivi da importare e della velocità del computer in uso.

Gli archivi sono subito pronti per l'uso al termine dell'importazione.

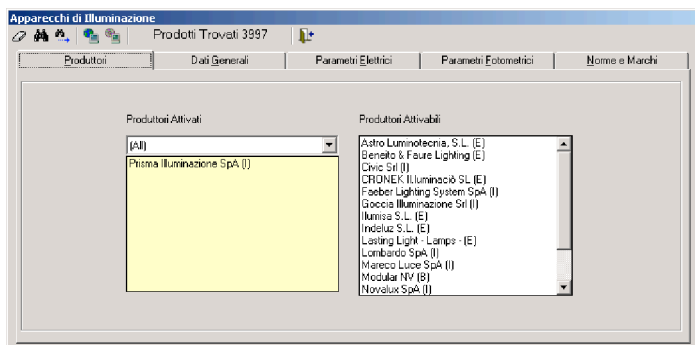
AGGIORNAMENTO DATI VIA WEB

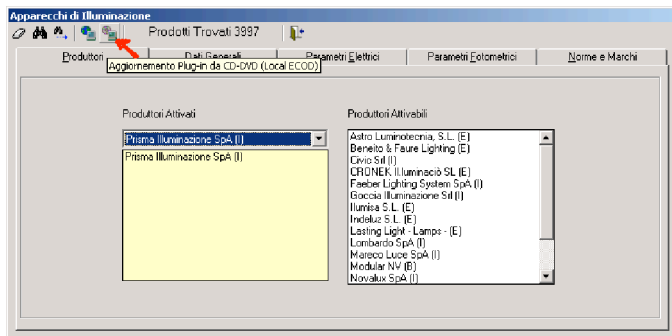
Nota: eventuali dispositivi hardware e software quali proxy, firewall e restrizioni all'accesso alla rete possono non permettere l'utilizzo della funzionalità.



Aggiorna via WEB l'archivio dati attivo scaricabili in automatico da Internet. Per attivare l'aggiornamento eseguire la seguente sequenza di operazioni.

- 1) lanciare il programma liswin
- 2) selezionare l'icona "ricerca parametrica"
- 3) alla voce produttori attivati selezionare Prisma SpA dalla lista





Selezionare l'icona “aggiornamento Plug-in via Internet(Ecod).

- Selezionare nella finestra a comparsa le opzioni desiderate e premere il pulsante avanti.

Il programma provvede a importare automaticamente gli archivi selezionati e disponibili; il tempo di tale importazione è funzione delle dimensioni e del numero di archivi da importare e della velocità del computer in uso.

Gli archivi sono subito pronti per l'uso al termine dell'importazione.

